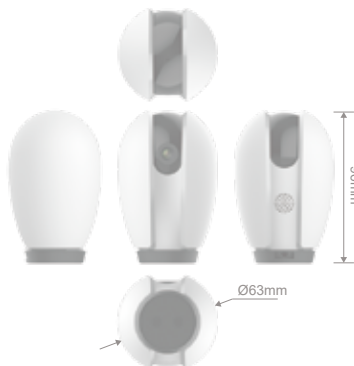




CAMERA CONNECT RCCI1080-01



Scan QR to download
the ROBUS APP

Issue 1 090520

CAMERA CONNECT, 4.5W, INDOOR, 1080P, A-WAY AUDIO, IP20, WHITE

EN

PLEASE READ INSTRUCTION BEFORE COMMENCING INSTALLATION AND RETAIN FOR FUTURE REFERENCES.

! Electrical products can cause death or injury, or damage to property. If in any doubt about the installation or use of this product, consult a competent electrician

Note:

Product technical information and specification may change over time without prior notification. For the latest technical information please visit our web site www.robust.com or robustdirect.com

Power supply: 5VDC, WIFI: 2.4GHz only

Indicator status:

1. Red LED On: Camera or network fault
 2. Red LED Flashing: Awaiting WIFI connection
 3. Blue LED On: Camera Normal Operation
 4. Blue LED Flashing: Connecting
- SD Card: Supports local SD card storage (Max. 128GB/ not included).
Reset: Press reset button for 5s to reset device.

Installation

1. Ensure supply is switched off before commencing work
2. Mark appropriate fixing hole positions on wall or ceiling, check location of buried cables, pipes and other building services before drilling.
3. Fix the mounting bracket to a flat surface using screws provided as per figure1. Or secure mounting bracket using adhesive tape onto flat surface as per figure2.
4. Connect the USB cables and power adapter to the device.
5. Attach the device to the bracket, and rotate to secure
6. Pair via ROBUS CONNECT App: Follow instruction in the App.
7. Download ROBUS CONNECT App from ROBUS website: register and login to the App.
8. Enter pairing mode by pressing reset button for 5s
9. Add device and choose Smart Camera and follow instructions on the App

Note: Ensure router, smart phone and camera are as close as possible when pairing

Information for the Product user:

1. Please note the requirement to dispose of Waste Electrical & Electronic Equipment separately from household waste (WEEE marked with crossed out wheellie bin symbol).
2. Please consider your role in contributing to re-use and recycling by returning this product at end of life to a collection centre for waste electrical equipment or a Civic Amenity site, or to a retail outlet from which you are purchasing a replacement.
3. This equipment may contain substances that are hazardous to health and the environment if disposed of carelessly. It is important that it is separated from normal household waste and recycled in the WEEE chain
4. The "crossed out wheellie bin symbol" on a product indicates this equipment must not be disposed of in normal household waste, but should be disposed of according to local WEEE regulations

The Installation must be carried out by a qualified electrician

LEES DE INSTRUCTIES VOORDAT U BEGINT MET DE INSTALLATIE EN HOU ZE BIJ VOOR LATER.

! Elektrische producten kunnen de dood of letsel veroorzaken of eigendommen beschadigen. Als u twijfelt over de installatie of het gebruik van dit product, raadpleeg dan een erkende elektricien

Opmerkingen:

Technische gegevens en specificaties van dit product kunnen zonder voorafgaande kennisgeving wijzigen. Ga voor de meest recente technische gegevens naar onze website www.robust.com of robustdirect.com

1. Rode LED aan: Storing camera of netwerk
2. Rode LED knippert: Wachten op WIFI-verbinding
3. Blauwe LED aan: Normale werking camera
4. Blauwe LED knippert: Bezig met verbinding maken

Installatie

1. Zorg dat de voeding is uitgeschakeld voordat u begint.
2. Markeer gepaste bevestigingspunten op de muur of het plafond, ga na dat u geen verborgen kabels, leidingen en andere voorzieningen van het gebouw kunt beschadigen voordat u begint te boren.
3. Bevestig de montagebeugel tegen een effen oppervlak aan de hand van de meegeleverde schroeven, zoals op afbeelding 1. Of bevestig de montagebeugel met tape tegen een effen oppervlak zoals op afbeelding 2.
4. Sluit de USB-kabels en de stroomadapter aan op het apparaat.
5. Bevestig het apparaat op de beugel en draai om vast te zetten
6. Koppel via de ROBUS CONNECT app: Volg de aanwijzingen in de app.
7. Download de ROBUS CONNECT app via de website van ROBUS: registreer en log in op de app.
8. Zet in koppel-stand door de resetknop 5 sec. ingedrukt te houden.
9. Voeg het apparaat toe, kies Smart Camera en volg de aanwijzingen in de app.

Opmerking: Zorg dat de router, uw smartphone en de camera zo dicht mogelijk bij elkaar zijn bij het koppelen.

Informatie voor de gebruiker van het product:

1. Hou bij het verwijderen van afval rekening met de regeling voor afgedankte elektrische en elektronische apparatuur, gescheiden van gewoon huishoudelijk afval (AEEA, pictogram van een kliko met een kruis erdoorheen).
2. Neem uw verantwoordelijkheid op het vlak van hergebruik en recycling door dit product aan het einde van zijn levenscyclus in te leveren bij een inleverpunt voor elektronisch afval, een milieupark of een winkel waar u een nieuw product koopt.
3. Deze apparatuur kan stoffen bevatten die gevaarlijk zijn voor de gezondheid en het milieu indien ze onachtzaam wordt weggegooid. Het is belangrijk dat ze gescheiden gehouden wordt van het normaal huishoudelijk afval en gerecycled wordt in het netwerk voor AEEA.
4. Het pictogram van een kliko met een kruis erdoorheen op een product betekent dat dit apparaat niet samen met het gewone huishoudelijk afval mag worden weggegooid, maar dat het dient te worden verwijderd in overeenstemming met de lokale regelgeving voor AEEA (afgedankte elektrische en elektronische apparatuur).

De installatie dient te worden uitgevoerd door een elektricien

NL

CAMERA CONNECT, 4.5W, INDOOR, 1080P, 2-WEGE-AUDIO, IP20, WEIß

DE

LESEN SIE DIE ANLEITUNG, BEVOR SIE MIT DER INSTALLATION BEGINNEN, UND BEWAHREN SIE SIE FÜR DIE SPÄTERE VERWENDUNG AUF.

! Elektronikprodukte können Tod, schwere Verletzungen oder Sachschaden verursachen. Bei Zweifeln hinsichtlich der Installation oder des Gebrauchs konsultieren Sie einen qualifizierten Elektriker.

Hinweis:

Technische Produktinformationen und Angaben können sich im Lauf der Zeit ohne weitere Mitteilung ändern. Besuchen Sie unsere Webseite www.robus.com oder robusdirect.com für aktuelle technische Informationen.

1. Rote LED-Leuchte ein: Kamera- oder Netzwerkfehler
2. Rote LED-Leuchte blinkt: Warten auf WiFi-Verbindung
3. Blaue LED-Leuchte ein: Kamera im normalen Betrieb
4. Blaue LED-Leuchte blinkt: Verbindung läuft

Installation

1. Vergewissern Sie sich, dass die Stromzufuhr ausgeschaltet ist, bevor Sie mit der Installation beginnen.
2. Markieren Sie passende Löcher für die Montage an der Wand oder der Decke und überprüfen Sie vor dem Bohren die Lage von unter Putz liegenden Kabeln, Rohren und anderer Versorgungstechnik.
3. Bringen Sie die Halterung mithilfe der beiliegenden Schrauben wie in Abb. 1 gezeigt an einer ebenen Fläche an oder befestigen Sie die Halterung mit Kleband, wie in Abb. 2 dargestellt.
4. Schließen Sie die USB-Kabel und das Netzteil an das Gerät an.
5. Befestigen Sie das Gerät an der Halterung und drehen Sie es, um es zu sichern.

Pairing über die ROBUS CONNECT-App: Folgen Sie den Anleitungen in der App.

6. Download der ROBUS CONNECT-App von der ROBUS-Website: Registrieren Sie sich und loggen Sie sich in die App ein.
7. Starten Sie den Pairing-Vorgang durch 5-sekündiges Drücken der Reset-Taste.
8. Fügen Sie das Gerät hinzu, wählen Sie Smart Camera und folgen Sie den Anweisungen in der App.

Hinweis: Achten Sie darauf, dass Router, Smartphone und Kamera beim Pairing so nah wie möglich beieinander liegen

Informationen für den Benutzer:

1. Beachten Sie, dass die Entsorgung von ausgedienten Elektro- und Elektronikgeräten getrennt vom Hausmüll erfolgen muss (die Geräte sind mit dem Symbol einer durchgestrichenen Tonne gekennzeichnet).
2. Beachten Sie Ihre Rolle im Wiederverwendungs- und Recycling-Zyklus, indem Sie dieses Produkt am Ende der Nutzungsdauer bei einer Sammelstelle für Elektronikaltgeräte oder einer städtischen Müllkippe, oder einer Verkaufsstelle, wo Sie einen Ersatz besorgen, entsorgen.
3. Dieses Gerät kann Substanzen enthalten, die gesundheits- und umweltschädlich sind, falls sie achtlos entsorgt werden. Es ist wichtig, dass es vom normalen Hausmüll getrennt und in der Kette der Elektro-Altgeräte recycelt wird
4. Das „durchgestrichene Tonnen-Symbol“ auf einem Produkt bedeutet, dass dieses Gerät nicht mit dem normalen Hausmüll, sondern gemäß der Entsorgungsvorschriften für Elektro-Altgeräte entsorgt werden muss

Die Installation muss von einem Elektriker vorgenommen werden

CAMERA CONNECT, 4.5W, INTÉRIEUR, 1080P, 2-MANIÈRE, IP20, BLANC

FR

VEUILLEZ LIRE LES INSTRUCTIONS AVANT DE COMMENCER L'INSTALLATION ET CONSERVEZ-LES POUR TOUTES UTILISATIONS FUTURES.

Les produits électriques peuvent causer la mort, de graves blessures ou des dégâts matériels. Si vous avez des doutes sur l'installation ou sur l'utilisation de ce produit, veuillez consulter un électricien compétent.

Remarque :

Les informations techniques et caractéristiques peuvent changer au fil du temps sans notification préalable. Pour rester informé de ces possibles modifications, veuillez consulter le site internet www.robus.com ou robusdirect.com.

1. LED rouge allumée : Dysfonctionnement de la caméra ou du réseau
2. La LED clignote : En attente de Connexion Wi-Fi
3. LED bleue allumée : La caméra fonctionne normalement
4. La LED bleue clignote : En connexion

Installation

1. Vérifier que l'alimentation soit coupée avant de commencer à travailler.
2. Marquer la position appropriée des trous de fixation sur le mur ou le plafond, vérifier l'emplacement des câbles enterrés, tuyaux et autres services du bâtiment avant de percer.
3. Fixer le support de montage sur une surface plane à l'aide des vis fournies selon la figure1. Ou fixer le support en utilisant un ruban adhésif sur une surface plane selon la figure2.
4. Brancher les câbles USB et l'adaptateur à l'appareil.
5. Fixer le dispositif sur le support, et tourner pour bien fixer
6. Coupler via l'application ROBUS CONNECT : Suivez les instructions dans l'application.
7. Télécharger l'application ROBUS CONNECT sur le site Web de ROBUS : inscrivez-vous et connectez-vous à l'application.
8. Passer en mode couplage en appuyant sur le bouton de réinitialisation pendant 5 secondes.
9. Ajouter un appareil, sélectionnez Smart Camera et suivez les instructions de l'application.

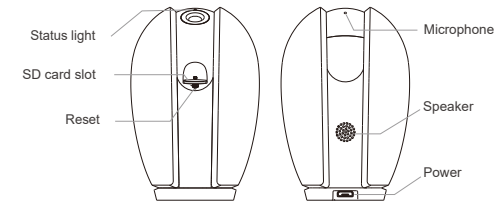
Remarque : S'assurer que le routeur, le smartphone et la caméra soient aussi proches que possible lors du couplage

Informations pour l'utilisateur du produit :

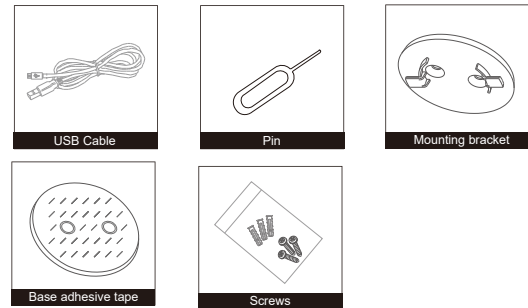
1. Veuillez, s'il vous plaît, noter l'importance de disposer des Déchets d'Équipement Électriques et Électroniques séparément des déchets ménagers (DEEE représenté par une poubelle barrée d'une croix).
2. Veuillez tenir compte de l'importance de votre contribution à la réutilisation et au recyclage de ce produit en fin de vie en le retournant dans un centre de collecte de déchets des équipements électriques ou dans le point de vente à partir duquel vous effectuez l'achat du produit de remplacement.
3. Cet équipement peut contenir des substances dangereuses pour la santé et l'environnement s'il est jeté n'importe où. Il est important de le séparer des ordures ménagères et le recycler dans une consigne DEEE appropriée.
4. La "poubelle barrée d'une croix" présent sur le produit indique que cet appareil ne doit pas être jeté dans les ordures ménagères mais doit être éliminé conformément à la réglementation DEEE locale.

L'installation doit être effectuée par un électricien qualifié

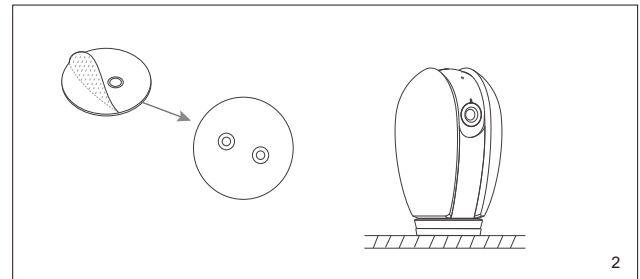
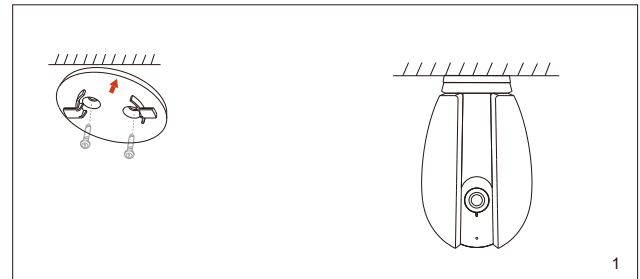
Product Configuration



Accessories Components



Installation Pictogram



The Installation must be carried out by a qualified electrician

LED Group
Western Retail Park
Nangor Road
Dublin 12 D12 E7VP
Ireland

Tel: +353 1 7099000
Fax: +353 1 7099060
Email: info@robus.com
Website: www.robus.com

